

**NATIVA**  
Società Benefit



Usare il Business come Forza Positiva

IMPATTO 2015

*Relazione N.0 e Raccolta Commenti*

## **Nativa**

Nativa è un prototipo di azienda del XXI secolo. Il suo obiettivo è l'evoluzione delle attività economiche affinché queste abbiano un impatto positivo e rigenerativo sulle persone e sul pianeta. Nativa è la prima Benefit Corporation™ in Italia, una delle prime al mondo e la prima Società Benefit d'Europa.

Nativa è hub di innovazione per la rete globale di The Natural Step e ne gestisce le attività italiane. Le principali aree di azione sono:

- 1- aiutare le aziende a incorporare i concetti di innovazione esponenziale e i principi di sostenibilità nel loro DNA, migliorando i risultati economici e creando valore autentico
- 2- sviluppare nuove Benefit Unit che 'by design' mirano a rigenerare l'uomo e la biosfera

Nativa è artefice di un'evoluzione oltre la crescita.

## **Nel 2040 vivremo in una società de-carbonizzata**

Johan Rockstrom dello Stockholm Resilience Center così sintetizza il risultato storico della conferenza sul clima COP21 del 2015. Questo scenario sarà il risultato non negoziabile di una radicale trasformazione a cui tutti, come individui, come aziende e come amministrazioni, siamo chiamati a contribuire, per creare un futuro prospero. Non si tratta solo di clima o energia. Si tratta di ri-disegnare la nostra intera cultura, a partire da ora.

Noi di Nativa non siamo spettatori di questo cambiamento. Ne siamo da sempre parte attiva e lo spingiamo con determinazione, per creare il futuro prospero che vogliamo. Per questo, a partire da oggi, condividiamo il nostro percorso attraverso un diario di bordo che ci aiuta a ricordare a noi stessi l'impegno che ci siamo presi e a collaborare con altri che condividano le stesse priorità e il senso di urgenza.

Alla sintesi di Rockstrom aggiungiamo:  
astenersi perditempo.

In Nativa pensiamo che un sistema privo di feedback sia stupido per definizione.  
Per questo abbiamo bisogno del tuo aiuto, chiunque tu sia: un portatore di interesse per Nativa o un lettore occasionale.

Ciascuna sezione di questa relazione include una parte per raccogliere i tuoi commenti e suggerimenti.

Ti invitiamo a usarla. se vuoi mandaci il tuo contributo via

**WhatsApp e SMS: +39 329 4110776**

**Mail: [info@nativallab.com](mailto:info@nativallab.com)**

**FB: [facebook.com/Nativallab](https://www.facebook.com/Nativallab)**

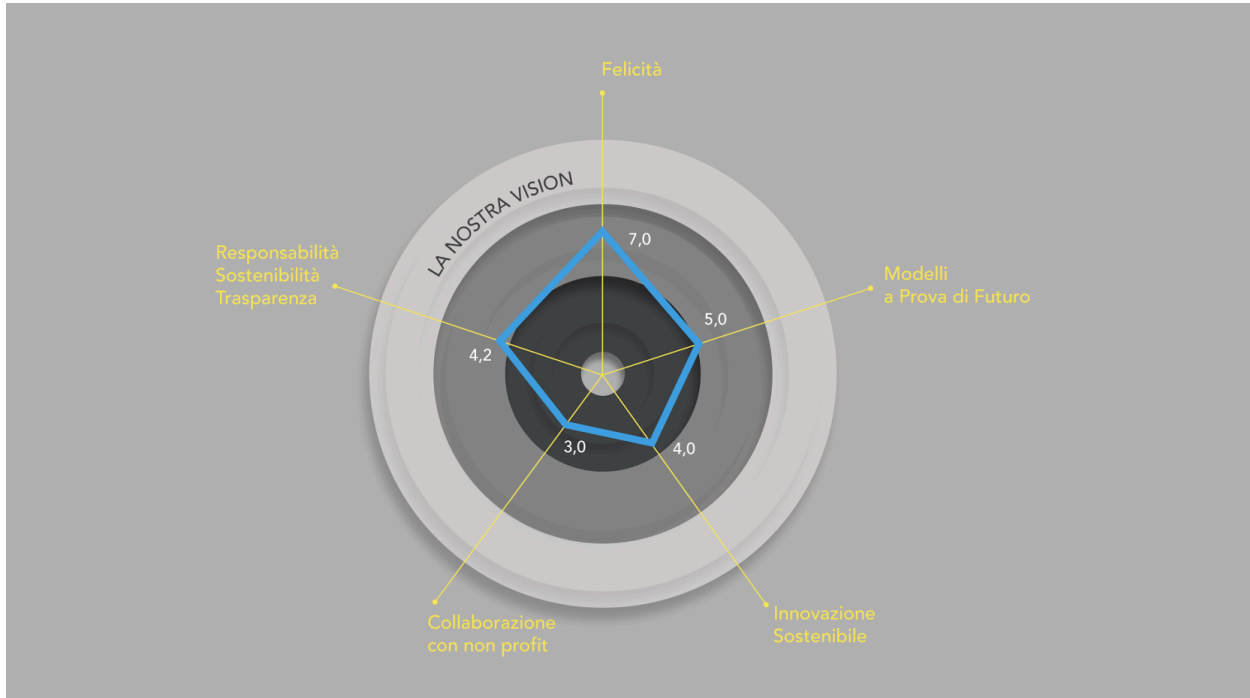
## Usare il Business come Forza Positiva

Nativa oggi è una Società Benefit. Quando l'abbiamo fondata, prima che fosse riconosciuta in Italia una forma giuridica ad hoc, abbiamo dovuto lottare per avere il nostro scopo riconosciuto nello Statuto: per quattro volte ci è stato respinto dalla Camera di Commercio di Milano, perchè non era ammesso includere una finalità diversa da quella del solo profitto.

Al momento della trasformazione in Società Benefit abbiamo riflettuto sul perchè esistiamo e vogliamo continuare a esistere. L'impatto positivo sulla Società e sulla Biosfera è lo scopo che perseguiamo, il profitto è uno degli strumenti per farlo. Questa gerarchia è distillata in 5 punti chiave che esprimono il nostro DNA e sono scolpiti nello Statuto di Nativa Srl SB.

- (1) Vogliamo massimizzare la **felicità** delle persone di tutti quanti facciano parte di Nativa, sia come soci che in altri ruoli, attraverso un motivante e soddisfacente impegno in una prospera attività economica
- (2) Promuoviamo e diffondiamo **modelli e sistemi economici e sociali a prova di futuro**, in particolare il modello di **B Corp** e la forma giuridica di **Società Benefit** in diversi settori economici italiani
- (3) Sviluppiamo il design e l'introduzione di pratiche e modelli di innovazione sostenibile nelle imprese e nelle istituzioni per accelerare una **trasformazione positiva dei paradigmi** economici, di produzione, consumo e culturali, in modo che tendano verso la **sistematica rigenerazione dei sistemi naturali e sociali**
- (4) **Collaboriamo** strettamente con organizzazioni non profit, il mondo accademico, fondazioni e altri il cui scopo sia allineato e sinergico con quello di Nativa, **per amplificare l'impatto positivo**
- (5) Operiamo in modo **responsabile, sostenibile e trasparente** nei confronti di persone, comunità, territori e ambiente, beni e attività culturali e sociali, enti e associazioni e altri **portatori di interesse**

## Impatto 2015 – sintesi



Misuriamo costantemente il raggiungimento dei nostri obiettivi di medio e lungo termine. Nelle sezioni che seguono iniziamo a raccontare, per ciascuno dei 5 punti cardine, cosa abbiamo fatto nel 2015, dove siamo arrivati e cosa vogliamo fare nel corso del 2016.

Siamo un Re-Design Company e applichiamo un approccio di Backcasting, o First Principles Design: in primo luogo chiariamo a noi stessi il futuro che desideriamo creare e solo dopo progettiamo le azioni che questo futuro richiede, assicurando una tensione positiva e costante verso il suo raggiungimento.

A volte lo chiamiamo 'Design dell'Ovvio'.

In ciascuna sezione che segue, il futuro che desideriamo è riassunto nella Sfida.

Il grafico qui sopra sintetizza il cammino che dobbiamo ancora percorrere.

**(1) Felicità delle Persone:** “Il nostro scopo ultimo in Nativa è la felicità di tutti quanti ne facciamo parte, attraverso un motivante e soddisfacente impegno in una prospera attività economica.”

#### **Sfida**

Il binomio lavoro-felicità e la profonda realizzazione delle persone diventeranno lo scopo ultimo delle attività economiche dell'essere umano.

#### **La nostra Storia di impatto preferita del 2015: #Allineamento della nostra missione**

Seneca recita: “Non esiste vento favorevole per il marinaio che non sa dove andare”. Nel 2012 ci siamo interrogati su quale fosse lo scopo ultimo di Nativa. Non avevamo dubbi e l'abbiamo messo al primo posto del nostro primo Statuto: generare la felicità di quanti ne facciamo parte. Ci sentivamo realizzati ed entusiasti nel sapere di avere uno scopo comune nel nostro lavoro, di mettere insieme un gruppo di persone desiderose di lasciare un'impronta positiva sulla società e sul pianeta. La Camera di Commercio di Milano ha respinto lo statuto per quattro volte. Il funzionario non riusciva a comprendere come potessimo avere tra gli obiettivi quello di contribuire alla felicità delle persone che lavorano con noi. La quinta volta abbiamo ottenuto l'approvazione, anche se costituiva effettivamente una “forzatura” non prevista dalla legge italiana. Un articolo<sup>1</sup> sul Corriere ci ha definito così: “Nativa, l'azienda che produce felicità”. Ma la bandiera di pionieri non ci bastava. Per questo ci siamo impegnati per uscire da quest'illegalità e creare le condizioni perché il modello dominante di azienda fosse guidato da uno scopo di beneficio comune. Abbiamo promosso la forma giuridica di Società Benefit in Italia. Il 22 Dicembre 2015 la legge sulle Società Benefit è stata approvata ed è entrata in vigore dall'1 Gennaio 2016. Oggi in Italia è consentito dalla legge concepire un'azienda che generi felicità oltre al profitto. Abbiamo scritto il secondo Statuto di Nativa Società Benefit. La felicità è rimasta al primo posto.

#### **Altre storie**

##### **#Flessibilità**

Assicuriamo la massima flessibilità nella gestione del nostro lavoro senza dimenticare gli affetti e le storie dei nostri familiari. Sappiamo quanto sia importante lavorare in team, così abbiamo creato un'unica agenda dove annotiamo gli appuntamenti di lavoro e gli impegni personali e abbiamo deciso di eliminare le riunioni dopo le 17:30.

##### **#Abbiamo imparato a salvare una vita**

Nativa ha partecipato a un corso tenuto dal dott. Squicciarini dal titolo “Impariamo a salvare una vita”. Non è stato solo un corso, ma un progetto con un obiettivo sfidante: azzerare entro i prossimi 10 anni il numero di bambini che muoiono per ostruzione delle vie aeree e ridurre di almeno il 20% il numero di morti conseguenti ad arresto cardiaco. Come Nativa crediamo nel ruolo delle aziende nel migliorare la vita delle persone e l'esperienza di imparare a salvare una vita è stata per il nostro team un'applicazione concreta ed emozionante del senso che diamo al nostro lavoro. Abbiamo deciso di diffondere l'esperienza fatta per contribuire a questo grande progetto.

##### **#Condivisione, trasparenza, allineamento**

In Nativa la parola chiave è condivisione: del tempo, delle idee, dell'impostazione del lavoro, degli strumenti e dei documenti che produciamo. Utilizziamo tutti i giorni spazi di co-working, cartelle condivise, gruppi social e strumenti di web-conference. Tutti i lunedì mattina il team di Nativa si incontra in un luogo reale o virtuale per 59 minuti. Condividiamo l'approccio ai progetti, le riflessioni emerse dalle nostre ricerche, spunti di miglioramento e piano di attività. Tutti sono al corrente di tutto. Spesso non ci tratteniamo dall'andare oltre i 59'. Il tempo scorre veloce come le energie positive che si liberano attraverso questi incontri e rendono più semplice e fluido il nostro lavoro.

<sup>1</sup> <http://buonenotizie.corriere.it/2014/07/08/nativa-lazienda-che-produce-felicit-e-la-prima-b-corp-italiana/>

## #Learning Expedition

I biologi marini hanno studiato i tunicati, e hanno scoperto che questi organismi nei primi stadi della loro vita hanno un semplice cervello, che funziona fino a quando essi si muovono nell'acqua. Nel momento in cui si ancorano a una roccia, i tunicati divorano il loro stesso cervello, perché diventa inutile. Questa storia ci ricorda quanto sia importante non fermarsi mai nella propria area di comfort. La maggiore spinta all'apprendimento che abbiamo è la curiosità, e per noi è indispensabile per sopravvivere. Condividiamo notizie e approfondimenti legati a trend esponenziali che stanno impattando interi settori e le nostre vite. Desideriamo accrescere il nostro grado di competenza tecnica in sempre più ambiti legati alla nostra missione. Crediamo che le occasioni migliori per imparare siano quelle di scambio e confronto con realtà innovative, meglio se 'disruptive', diverse da noi, possibilmente allineate con i nostri valori, che abbiano competenze trasversali avanzate in settori specifici di nostro interesse. Per questo cogliamo come preziosa ogni occasione di entrare in contatto e creare connessioni con le realtà più diverse: da corsi ed eventi organizzati da Singularity University (di cui siamo alumni e tra i principali promotori), al Web Summit di Dublino, al Copenhagen Fashion Summit, agli incontri internazionali delle B Corp europee e americane.

## #Programma Nativa Retreat

Le attività di Nativa nascono sempre da un progetto condiviso perché crediamo profondamente nella forza del Team. Siamo un gruppo eterogeneo con profili accademici diversi (ingegneria, chimica, economia, architettura, semiotica e semiologia) e facciamo della diversità delle nostre attitudini il punto di forza, ritrovandoci periodicamente in luoghi ricchi di ispirazione e lontano dai nostri ambienti di lavoro. Questo documento è nato in uno di questi incontri.

## KPI Anno 2015

- Ø Core Team Nativa: 9 Persone. Altri collaboratori: 5 persone.
- Ø Indice di Felicità Nativa 2015 (Happiness Survey<sup>2</sup>): 7,3
- Ø Ore dedicate al Training: 85 giorni Training.
- Ø Retreat: 2 nel 2015. (Argentario, Bracciano)
- Ø Nativa Party: 6

## Imprevisti o impedimenti

- ! Una delle aree di maggiore attenzione, emerse dall'analisi di Happiness Survey, riguarda la salute e il benessere fisico delle persone. Abbiamo così avviato la fase pilota di un percorso di 'Health Monitoring' di 2 giorni in collaborazione con Ismerian<sup>3</sup>. Avremmo dovuto implementare il percorso per tutti nel 2015 ma non siamo riusciti a farlo e ci proponiamo di farlo nel corso del 2016.

## Obiettivi Anno 2016

- ⇒ Progettare un nuovo strumento a supporto della crescita delle persone che ci consenta di aumentare il grado di apprendimento e generare piani d'azione.
- ⇒ Ottimizzare gli spostamenti e sperimentare nuovi spazi e modalità per lavorare insieme.
- ⇒ Portare avanti azioni che migliorino il benessere di ognuno di noi, in ottica di prevenzione e di autoconsapevolezza della propria salute fisica e mentale.

### Condividi con noi la tua opinione sulla sezione Felicità

#### Valutazione

*esempio*

IMPATTO

ALLINEAMENTO CON LA SFIDA

RILEVANZA

ORIGINALITA'

INSPIRING

basso                      alto

●	●	●	●	○	○	○	○	○	○
○	○	○	○	○	○	○	○	○	○
○	○	○	○	○	○	○	○	○	○
○	○	○	○	○	○	○	○	○	○
○	○	○	○	○	○	○	○	○	○

Cosa ci suggerisci?

---

---

---

---

---



Scatta una foto e invia un messaggio WhatsApp a +39 329 4110776

<sup>2</sup> <https://www.happinessatworksurvey.com/>

<sup>3</sup> <http://www.ismerian.org>

## **(2) Sistemi economici e sociali a prova di futuro: “proponiamo la diffusione di modelli economici e sociali a prova di futuro, con particolare attenzione alle B Corp e alla forma giuridica di Società Benefit nel panorama italiano.”**

### **Sfida**

Immaginiamo un mondo dove potremo scegliere di rivolgerci a B Corp, a Società Benefit o aziende che abbiamo implementato modelli di innovazione sostenibile per tutti i beni e servizi di cui avremo bisogno

### **La nostra Storia di impatto preferita del 2015: #la legge sulle Società Benefit**

La maggior parte dei beni e servizi presenti sul mercato proviene da aziende che hanno come unica finalità il profitto. Il nostro sogno, quello di poter acquistare un giorno da aziende che sono mosse da una duplice finalità, per il vero beneficio prodotto per la società e l'ambiente, e non soltanto dalla massimizzazione degli utili per gli azionisti, ci spinge a modificare lo status quo. La sfida è enorme ma chiara. E con questa in mente, abbiamo stilato una lista di azioni e progetti. Una sera abbiamo riflettuto su ciò che stava accadendo negli USA con 31 Stati che, a partire dal 2010, hanno introdotto con voto bipartisan una forma d'impresa a duplice finalità: la Benefit Corporation<sup>4</sup>. “Prima o poi accadrà in altri Paesi occidentali!” ci siamo detti. E da qui il sogno di fare dell'Italia il primo Paese al mondo al di fuori degli Stati Uniti a introdurre questa nuova forma giuridica d'impresa. Ci siamo impegnati nel mobilitare istituzioni, aziende, cittadini. Siamo partiti da un tavolo di discussione alla manifestazione Leopolda 2014 che ha fatto partire un gruppo di lavoro che ha prodotto un Disegno di Legge depositato in Senato a Maggio 2015. Il 22 Dicembre 2015 la Legge sulle Società Benefit è entrata in vigore come emendamento alla Legge di Stabilità e dal 1 Gennaio 2016 è possibile trasformare la forma giuridica di una società for profit in 'Società Benefit'. Il sistema operativo delle aziende è rimasto praticamente invariato per decenni, valido per le esigenze del XIX e del XX secolo. Siamo riusciti a introdurre un aggiornamento necessario all'evoluzione della Società.

### **Altre storie**

#### **#Croqer**

Viviamo un'epoca in cui il concetto di lavoro sta subendo una veloce trasformazione: le persone non riescono a fare tutto ciò che vorrebbero per mancanza di tempo o capacità, mentre altre persone hanno sia il tempo sia i talenti necessari. Abbiamo fondato una nuova Benefit Unit di Nativa, nella forma di una start-up chiamata Croqer<sup>5</sup>, piattaforma di “Time & Talent Sharing”, per migliorare la loro vita: aiutare i primi a soddisfare un bisogno e i secondi a mettere a frutto ciò che altrimenti resterebbe inutilizzato. Il funzionamento di Croqer è basato su una rete di Community Manager che curano la comunità che nasce dalle interazioni facilitate dalla piattaforma.

#### **#Nativa Architecture**

Nelle attività di consulenza strategica che portiamo avanti con i nostri clienti, abbiamo intuito da alcuni anni l'importanza di adottare pratiche di green building, cioè di protocolli e linee guida operative che integrano principi di sostenibilità ambientale e sociale alle tecniche costruttive delle opere architettoniche. Nel 2015 Nativa ha consolidato l'esperienza accumulata nel corso del 2013 e 2014 (con i primi progetti di green building a Londra e Parigi per un importante brand del lusso) in una nuova Benefit Unit, Nativa Architecture, per poter così estendere l'impatto con una organizzazione dedicata.

#### **#Diffusione Modello B-Corp e Società Benefit**

Nativa è stata selezionata da B LAB, l'organizzazione non profit internazionale che catalizza del movimento B Corp e Benefit Corporation, come 'country partner' per l'Italia. Abbiamo così portato avanti una serie di iniziative per

<sup>4</sup> <http://benefitcorp.net/>

<sup>5</sup> <http://croqer.it>



ricoprire al meglio questo ruolo e diffondere il modello Benefit nella società italiana. In questo primo anno di attività: abbiamo lanciato i canali social (facebook, twitter), tradotto in lingua italiana il manuale delle B Corp grazie a un progetto di crowdfunding, partecipato a workshop, seminari e conferenze (Università, Fondazioni, Confederazioni), sviluppato materiale di comunicazione e marketing e condotto un'attività di PR che ha portato alla pubblicazione di diversi articoli sulle più prestigiose testate giornalistiche italiane.

### KPI Anno 2015

- Ø Numero di aziende certificate B Corp in Italia: 9
- Ø Numero di tesi sull'argomento B Corp: 5
- Ø Numero di conferenze a scopo di informazione sulle B Corp: 12
- Ø Numero di città italiane coperte da Croqger: 10
- Ø Numero di Community Manager attivi per Croqger in Italia: 20
- Ø Numero di progetti integrati da Nativa Architecture: 8

### Imprevisti o impedimenti

! Il BIA, lo strumento di valutazione alla base della certificazione B Corp, ha confermato il livello rigoroso e selettivo con un tasso di superamento della soglia minima di 80 punti su 200 superato solo dal 5% delle aziende che decidono di adottarlo.

### Obiettivi Anno 2016

- ⇒ Numero di aziende italiane a raggiungere complessivamente la certificazione B Corp: 99 per creare così la classe fondatrice delle B Corp italiane
- ⇒ Numero di conferenze a scopo di informazione sulle B Corp: 15
- ⇒ Aumentare gli strumenti di diffusione del movimento (sito dedicato alle Società Benefit, sviluppo di un modello semplificato per facilitare l'adozione della nuova forma giuridica, potenziamento della presenza sui canali social, realizzazione della versione italiana del video "Inno delle B Corp<sup>6</sup>")
- ⇒ Sviluppare la community italiana delle B Corp favorendone l'incontro e l'interazione (es. B Corp Day, newsletter, incontro mensile di condivisione in modalità remota)
- ⇒ Implementazione di strumenti per facilitare l'approccio alla certificazione BIA (traduzione del BIA in lingua italiana, programma di affiancamento al BIA con webinar dedicati)
- ⇒ Far crescere la community di Croqger per massimizzare l'impatto sociale in Italia e lancio della nuova versione dell'App.

### Condividi con noi la tua opinione sulla sezione Sistemi Economici a Prova di Futuro

#### Valutazione

*esempio*

IMPATTO

ALLINEAMENTO CON LA SFIDA

RILEVANZA

ORIGINALITA'

INSPIRING

basso                      alto

●●●●●○

○

○

○

○

○

○

Cosa ci suggerisci?

---



---



---



---



---



Scatta una foto e invia un messaggio WhatsApp a +39 329 4110776

<sup>6</sup> <https://youtu.be/V-VFZUFJw4>

**(3) Evoluzione di pratiche e modelli di business: “Sviluppiamo il design e l’introduzione di pratiche e modelli di innovazione sostenibile nelle imprese e nelle istituzioni per accelerare una trasformazione positiva dei paradigmi economici, di produzione, consumo e culturali, in modo che tendano verso la sistematica rigenerazione dei sistemi naturali e sociali.”**

**Sfida**

Desideriamo guidare il cambio di paradigma che incorpora nel DNA delle aziende i principi di evoluzione sostenibile. Vogliamo fare in modo che i prodotti e servizi del futuro siano rigenerativi ‘by design’.

**La nostra Storia di impatto preferita del 2015: #la calzatura più sostenibile del mondo**

Un prodotto è assimilabile a un iceberg: ciò che appare è solo una piccola parte rispetto alle persone, all’energia e alla materia che lo rendono tale lungo il suo ciclo di vita. I designer determinano più dell’80% dell’impatto totale del ciclo di vita di un prodotto e spesso non ne sono al corrente o non se ne interessano. Per questo motivo, nei progetti di Evoluzione che portiamo avanti con alcune delle più innovative aziende italiane e internazionali, è da sempre una priorità per Nativa quella di affiancare i designer nella loro attività. Ci siamo chiesti: come possiamo guidarli nel concepire prodotti migliori fin dalle prime fasi della progettazione? Nel 2015, dopo alcuni anni di ricerca, abbiamo realizzato uno strumento di Design (GApp<sup>7</sup>) che affianca un team di progettazione calcolando, scelta dopo scelta, l’impatto di queste e assistendolo così nel tenere in considerazione scelte alternative di processo, struttura, materiali, filiera. Nel 2015 è nato il primo prototipo di prodotto concepito con il supporto dello strumento: una calzatura. Le calzature che indossiamo sono realizzate con processi di concia delle pelli che impiegano metalli pesanti, gomme sintetica, strutture complesse e, giunte a fine vita, sarebbero da trattare come rifiuti speciali. L’uso del design tool ha permesso di indirizzare scelte migliori senza così limitare la libertà del designer, ma anzi stimolando creatività e innovazione in nuove direzioni. E’ nata così la prima linea di scarpe interamente ispirata ai principi di sostenibilità, con concetti di semplicità e di biomimetica. Si chiama Geox New:Do.

**Altre storie**

**#Co-evoluzione della supply-chain**

Il confine di un’azienda non si ferma ai propri cancelli, include tutti i fornitori della propria filiera. Usiamo rappresentare questo concetto con una nuvola: un sistema di attori interconnessi che cresce in qualità, livello di servizio, sostenibilità solo se tutti hanno occasione di crescere attraverso percorsi di miglioramento continuo e apprendimento reciproco. Per noi è co-evoluzione. Abbiamo così creato e implementato un Framework ad hoc che include, a partire da valori condivisi degli attori della nuvola (Codice Etico e di Condotta), un sistema di rating applicato a tutti gli attori con parametri di valutazione tradizionali (costo, qualità e servizio) integrati a parametri di sostenibilità ambientale e sociale e un processo di pianificazione di azioni di miglioramento. Il rating dei singoli attori influenza il rating complessivo della nuvola che diventa uno degli indicatori chiave gestionale per l’azienda.

**#Green Building**

Con Nativa Architecture abbiamo reso disponibile alle aziende con cui operiamo pratiche di green building che integrano i principi di sostenibilità ambientale e sociale con le tecniche costruttive, introducendo così il concetto di Profilo di Sostenibilità dei luoghi per considerarne integralmente l’impatto. Spazi belli, dove si vive e si lavora bene, costruiti e gestiti nel rispetto dei sistemi naturali. Abbiamo creato un ristorante aziendale (per Geox) dove il benessere delle persone è dato non solo dal buon cibo, ma anche dalla percezione del confort interno. Negozi

<sup>7</sup> <http://www.b-prods.com/>

flagship retail (OVS) e lusso (Bally) oltre che un nuovo store concept (Kiko) che migliorano l'esperienza di acquisto ottimizzando i sistemi costruttivi, di gestione e gli impatti sull'ambiente.

### #Sustainable Life Cycle Assessment

Abbiamo ulteriormente sviluppato la pratica di Sustainable Life Cycle Assessment (SLCA) per valutare l'impatto del ciclo di vita di un prodotto. Le aziende con cui lavoriamo utilizzano abitualmente questo strumento per analizzare il grado di sostenibilità dei loro prodotti e generare azioni creative volte a migliorarne l'impatto. Fratelli Carli ha deciso di estendere l'utilizzo di questa pratica a tutti i propri fornitori, chiedendo loro di usare la stessa nelle analisi dei prodotti e componenti di fornitura, amplificando così l'impatto in modo esponenziale.

### #Training per tutti

Nello sviluppo di nuove pratiche, diamo importanza primaria allo sviluppo della consapevolezza delle persone per renderle attive nella progettazione e realizzazione del processo di trasformazione dell'azienda di cui sono parte. Partiamo dal fornire una definizione robusta e scientifica di innovazione sostenibile e ci assicuriamo che tutti capiscano come il loro contributo possa inserirsi nel quadro d'evoluzione complessivo che stiamo guidando. Crediamo sia strategico liberare la passione di ciascuno.

### KPI Anno 2015

- Ø Più di 200 fornitori coinvolti attraverso il framework di co-evoluzione
- Ø 3.000 mq di edifici riqualificati
- Ø 43 prodotti analizzati con la metodologia SLCA (Sustainability Life Cycle Assessment)
- Ø 1200 persone formate nei nostri programmi di training

### Imprevisti o impedimenti

! Il cambiamento richiede una propulsione continua per evitare rallentamenti. E' necessario migliorare il modello di coinvolgimento delle persone per assicurare un'accelerazione costante.

### Obiettivi Anno 2016

- ⇒ Trovare leve di moltiplicazione dell'impatto
- ⇒ Migliorare il processo di ingaggio delle persone nelle aziende
- ⇒ Rendere i clienti sempre più autonomi nell'utilizzo degli strumenti e nel coinvolgimento delle rispettive supply chain
- ⇒ Estendere l'approccio a nuovi settori con priorità su Food e settore bancario
- ⇒ Contribuire a valorizzare sul mercato i prodotti nati con i processi di design rigenerativo

### Condividi con noi la tua opinione sulla sezione Evoluzione di pratiche e modelli di business

#### Valutazione

*esempio*

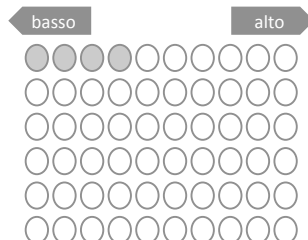
IMPATTO

ALLINEAMENTO CON LA SFIDA

RILEVANZA

ORIGINALITA'

INSPIRING



Cosa ci suggerisci?

---

---

---

---

---



Scatta una foto e invia un messaggio WhatsApp a +39 329 4110776

**(4) Sinergie: “Nativa collabora strettamente con organizzazioni non profit, il mondo accademico, fondazioni e altri il cui scopo sia allineato e sinergico con quello di Nativa, per amplificare l'impatto positivo.”**

Siamo nati con delle radici sia nel profit che nel non profit, cercando di distillare il meglio dei due modelli. Nativa è dalle origini ramo operativo della non profit internazionale The Natural Step, nata in Svezia nel 1989 e opera come Country Partner della non profit B Lab, fondata da imprenditori negli USA nel 2007 per promuovere il paradigma di Benefit Corporation. Da sempre collaboriamo con le migliori istituzioni accademiche per accelerare il cammino di crescita di studenti e ricercatori. Le nostre scelte e attività sono sempre guidate da obiettivi di impatto e non solo di business.

**Sfida**

Continuare ad essere un crogiuolo che fonde tra loro virtuosamente approcci diversi: il mondo che ha come scopo la creazione di valore per la società e la biosfera (il non profit e altri) e il mondo del business, che ha lo scopo di creare valore per gli azionisti.

**La nostra Storia di impatto preferita del 2015: #Abbiamo ospitato il General Meeting di TNS**

Nativa, dalla fondazione nel 2012, è diventata il ramo operativo della non profit internazionale The Natural Step<sup>8</sup>, di cui conduce le attività di educazione e ricerca in Italia. Nativa opera in vera e propria simbiosi con TNS Italia ed è oggi uno dei principali riferimenti per la ricerca e l'innovazione del network globale di TNS. Nel 2015 Nativa ha ospitato negli uffici di Milano il General Annual Meeting di The Natural Step International, al quale hanno preso parte rappresentanti di 10 paesi. Dal gennaio 2015 Eric Ezechieli, co-fondatore di TNS Italia e di Nativa, è stato nominato Chairman di The Natural Step International con mandato triennale e coordina il network globale.

**Altre storie**

**#The Natural Step**

The Natural Step è nata dall'insonnia di un oncologo che a Stoccolma curava le leucemie dei bambini. A fine anni '80 Karl-Henrik Robèrt non riusciva più a chiudere occhio di notte. Si chiedeva come fosse possibile che gli individui diventassero incredibilmente intelligenti di fronte a queste drammatiche malattie mentre, collettivamente, la nostra società e i nostri sistemi economici erano così stupidi da creare gli stessi problemi che poi le persone facevano di tutto per risolvere. Da questa domanda nacque prima un progetto di ricerca scientifico che coinvolse centinaia di scienziati per definire la sostenibilità e capire come risolvere i problemi di oggi senza causare quelli di domani. Oggi The Natural Step è un vivace network con uffici in 12 paesi.

**#B Lab**

Le aziende oggi sono obbligate per legge a perseguire un unico scopo: distribuire dividendi agli azionisti. Ma esiste sempre un modo migliore di fare le cose e per questo sono nate le B Corp. B Lab è una non profit fondata da imprenditori nel 2007 negli USA che promuove in tutto il mondo le Benefit Corporation. Nativa è stata la prima B Corp™ certificata in Italia e B Lab ci ha chiesto, a partire dal 2014, di essere loro Country Partner per la diffusione delle B Corp. Dal 2014 e durante tutto il 2015 siamo stati i principali promotori del Disegno di Legge che ha portato all'introduzione, dall'1 Gennaio 2016, della forma giuridica di Società Benefit in Italia.

**#Accademia e Scuole**

Da sempre collaboriamo con le migliori università italiane e con scuole elementari, medie e superiori di Milano e Roma, per diffondere know how in materia di Innovazione strategica, Benefit Corporation, Sostenibilità e Accelerazione Tecnologica Esponenziale. I principali esempi sono: Bocconi (Corso Strategic Leadership Towards Sustainability MAGER, Conferenza B Corp, Sustainable Fashion), Ca' Foscari (Lezioni Master), Politecnico MI

<sup>8</sup> <http://www.thenaturalstep.org>

(Lezione sul protocollo BIA), Università Federico II Napoli (Lezione B Corp), LUISS (Conferenze), Biennale innovazione Venezia Luglio 2015<sup>9</sup>, Fondazione Golinelli.

### #Il Manuale delle B Corp

Ci voleva un manuale per le B Corp. E allora lo abbiamo reso disponibile, traducendo in Italiano e adattando attraverso un progetto di crowdfunding la versione in Inglese. E la prefazione stessa è un crowdwriting di 60 autori, di cui 50 imprenditori. Ne sono uscite due feste, le prime 500 copie e una comunità di 'apprendisti' che si arricchisce ogni giorno. Nel manuale è possibile trovare suggerimenti, casi e interviste da oltre 100 B Corp, di cui 9 italiane. L'autore Ryan Honeyman, fondatore di una B Corp, spiega come questo modo di fare impresa porti ad attrarre talenti, distinguersi nel mercato, migliorare la credibilità e accrescere la fiducia dei clienti. Esaurite le prime copie, il manuale è già in ristampa.

### #La traduzione del BIA

Si sa che gli italiani adorano la propria lingua, forse non tanto quanto i francesi o gli spagnoli, ma 'Italian is Better' (!). Per questo abbiamo tradotto in Italiano lo strumento fondamentale che misura in BIA (B Impact Assessment) o in Beneficio e Impatto Assoluto (in italiano). Ora migliaia di aziende italiane potranno misurare ciò che conta, come già fanno 40.000 aziende nel mondo e potranno capire se creano o distruggono valore per la società.

### KPI 2015

- Ø 12 uffici TNS nel mondo, Nativa Innovation Hub del network e ramo operativo di TNS Italia
- Ø 108 Sostenitori manuale B Corp e 60 Menti unite per scrivere la Prefazione del Manuale
- Ø 23.000 euro investiti per la traduzione di materiali (Handbook, BIA, e-learning TNS)
- Ø 1456 studenti universitari di materie economiche educati nel 2015
- Ø 9 tesi di laurea e master prodotte su Nativa e sui temi che promuoviamo
- Ø 596 bottiglie di birra e vino stappate negli eventi di promozione delle attività in sinergia con non profit di Nativa nel 2015

### Imprevisti o impedimenti

- ! Complessità: comunicare su 24 fusi orari diversi dove sono dislocati i vari team di The Natural Step
- ! Moltiplicare il nostro impatto indipendentemente dalla nostra presenza fisica. Per questo stiamo investendo in 'automation' e stiamo facendo evolvere Nativa secondo i principi delle Exponential Organization.

### Obiettivi 2016

- ⇒ Automation 1: Campagna Backcasting - fare conoscere le metodologie di innovazione di The Natural Step attraverso una massiccia diffusione di e-learning e altri materiali e strumenti (video, casi, ecc) che non richiedano la nostra presenza fisica.
- ⇒ Automation 2: Campagna Misura ciò che Conta: diffusione massiccia dell'utilizzo del B Impact Assessment (BIA) in italiano in tutti i contesti: aziende, supply chain, non profit, imprese sociali, settore finanziario, fondazioni. Diffusione del Manuale delle B Corp come strumento guida per il BIA.
- ⇒ Branding: fare emergere Nativa come chiaro esempio di un nuovo paradigma che supera la tradizionale distinzione tra profit e non profit, soprattutto attraverso la diffusione sui social.

### Condividi con noi la tua opinione sulla sezione Collaborazione con non profit

#### Valutazione

esempio

IMPATTO

ALLINEAMENTO CON LA SFIDA

RILEVANZA

ORIGINALITA'

INSPIRING

basso alto

●●●●●○○○○○○
○○○○○○○○○○○○
○○○○○○○○○○○○
○○○○○○○○○○○○
○○○○○○○○○○○○
○○○○○○○○○○○○

#### Cosa ci suggerisci?

---

---

---

---

---



Scatta una foto e invia un messaggio WhatsApp a +39 329 4110776

<sup>9</sup> [http://www.unive.it/media/allegato/infoscari-pdf/2015/Biennale\\_Innovazione\\_A4orizz\\_19.pdf](http://www.unive.it/media/allegato/infoscari-pdf/2015/Biennale_Innovazione_A4orizz_19.pdf)

**(5) Responsabilità, sostenibilità, trasparenza: “Nativa opera in modo responsabile, sostenibile e trasparente nei confronti di persone, comunità, territori e ambiente, beni e attività culturali e sociali, enti e associazioni e altri portatori di interesse.”**

**Sfida**

Attraverso l'esempio vogliamo fare in modo che ciò che oggi è percepito come straordinario diventi il modo normale di agire

**La nostra Storia di impatto preferita**

Nel Febbraio 2013 Nativa ha raggiunto la certificazione B Corp come prima azienda in Europa. Oggi, a Maggio 2016, sono emerse 170 B Corp in Europa e circa 30 in Italia. Lo strumento di valutazione BIA (B Impact Assessment) prevede una scala di valori da 80 a 200. Superati gli 80 punti è possibile ottenere la certificazione da B Lab. Il BIA risponde alle caratteristiche di standard internazionale richieste dalla Legge sulle Società Benefit ed è lo strumento che abbiamo deciso di adottare per misurare il nostro impatto in qualità di Società Benefit. Al momento della prima certificazione ci è stato riconosciuto un punteggio di 102 punti su 200. Nel corso del 2015 (anno della ricertificazione), abbiamo esteso il nostro impatto integrando nuove azioni con un punteggio complessivo pari a 108.

Azioni 2015 per miglioramento dell'impatto	Valutazione di sintesi ottenuta utilizzando lo standard internazionale di B Impact Assessment <sup>10</sup>																					
<ul style="list-style-type: none"> <li>⇒ Abbiamo raddoppiato le persone assunte</li> <li>⇒ Abbiamo una politica di lavoro flessibile e tutti partecipano a programmi di training</li> <li>⇒ Tutti hanno ricevuto un bonus</li> <li>⇒ Abbiamo progettato e applicato un processo di feedback continuo per il miglioramento personale e del team</li> <li>⇒ Abbiamo incrementato la percentuale di fornitori locali attenti alla sostenibilità</li> <li>⇒ Tutte le nostre persone possono partecipare a programmi di volontariato e programmi educativi a favore della comunità</li> <li>⇒ Tutte le nostre politiche di acquisto e di logistica applicano i principi di sostenibilità di The Natural Step</li> <li>⇒ Abbiamo mantenuto e rafforzato il rispetto del nostro scopo di rigenerazione della società e della biosfera</li> </ul>	<div style="border: 1px solid #ccc; padding: 10px;"> <p style="background-color: #e74c3c; color: white; padding: 5px; text-align: center;">What makes us a better company?</p> <p style="text-align: center;"><b>B Impact Report</b></p> <hr/> <p style="text-align: center;"><b>Certified since: February 2013</b></p> <hr/> <table border="1" style="width: 100%; border-collapse: collapse;"> <thead> <tr> <th style="text-align: left;">Summary:</th> <th style="text-align: center;">Company Score</th> <th style="text-align: center;">Median Score*</th> </tr> </thead> <tbody> <tr> <td style="background-color: #f1c40f;">Environment</td> <td style="text-align: center;">11</td> <td style="text-align: center;">7</td> </tr> <tr> <td style="background-color: #f1c40f;">Workers</td> <td style="text-align: center;">26</td> <td style="text-align: center;">18</td> </tr> <tr> <td style="background-color: #f1c40f;">Customers</td> <td style="text-align: center;">28</td> <td style="text-align: center;">N/A</td> </tr> <tr> <td style="background-color: #f1c40f;">Community</td> <td style="text-align: center;">31</td> <td style="text-align: center;">17</td> </tr> <tr> <td style="background-color: #f1c40f;">Governance</td> <td style="text-align: center;">13</td> <td style="text-align: center;">6</td> </tr> <tr> <td style="background-color: #f1c40f;">Overall B Score</td> <td style="text-align: center;">108</td> <td style="text-align: center;">55</td> </tr> </tbody> </table> <p style="margin-top: 10px;"><b>Link al report completo:</b>  <a href="http://www.bcorporation.net/community/nativa-srl-sb/impact-report/2015-05-26-000000">http://www.bcorporation.net/community/nativa-srl-sb/impact-report/2015-05-26-000000</a></p> </div>	Summary:	Company Score	Median Score*	Environment	11	7	Workers	26	18	Customers	28	N/A	Community	31	17	Governance	13	6	Overall B Score	108	55
Summary:	Company Score	Median Score*																				
Environment	11	7																				
Workers	26	18																				
Customers	28	N/A																				
Community	31	17																				
Governance	13	6																				
Overall B Score	108	55																				

**Imprevisti o impedimenti**

! Nessuno in particolare

**Obiettivi Anno 2016**

<sup>10</sup> <http://www.bimpactassessment.net>

- ⇒ Diventare Società Benefit (Legge 28 dicembre 2015, n.208).
- ⇒ Continuare nell'azione di interpretare il nostro DNA senza reticenza per massimizzare l'impatto attraverso l'esempio
- ⇒ Progettare un nuovo strumento a supporto della crescita del team
- ⇒ Preparare un Report sull'impatto generato, anticipando di un anno quanto sarebbe richiesto dalla Legge sulle Società Benefit
- ⇒ Attuare il processo di feedback rivolto ai nostri stakeholder sulle nostre performance di missione
- ⇒ Adottare il modello di Società Benefit anche per altre aziende controllate
- ⇒ Raggiungere 120 punti nel prossimo processo di certificazione B Corp
- ⇒ Pubblicare lo Statuto di Nativa scaricabile dal sito [www.natalab.com](http://www.natalab.com)

**Condividi con noi la tua opinione sulla sezione Responsabilità, Sostenibilità, Trasparenza**

**Valutazione**

*esempio*

IMPATTO

ALLINEAMENTO CON LA SFIDA

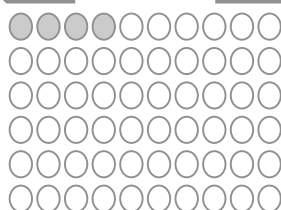
RILEVANZA

ORIGINALITA'

INSPIRING

basso

alto



Cosa ci suggerisci?

---



---



---



---



Scatta una foto e invia un messaggio WhatsApp a **+39 329 4110776**

## Conclusioni

Le pagine precedenti sono solo un pezzetto della punta di un iceberg. In Italia e nel mondo è in corso una trasformazione potente, veloce e silenziosa che trasformerà per sempre la nostra economia e la nostra cultura. Milioni di altre persone e migliaia di altre organizzazioni, nelle forme più svariate, condividono le stesse nostre priorità e senso di urgenza.

In un mondo in cui tutti siamo sommersi di messaggi e informazioni, noi non vogliamo convincere nessuno di nulla e pensiamo che le azioni parlino più forte delle parole. Tuttavia abbiamo sentito forte l'esigenza di iniziare a comunicare il **perché, il come e cosa** facciamo: è un passo indispensabile per unire le forze con la moltitudine che ha capito e non ha bisogno di troppe spiegazioni per giocare insieme a noi la partita più importante di sempre.





Hanno scritto questo report:

Anna Cogo

Paolo Di Cesare

Eric Ezechieli

Stefano Pieretti

Nicolas Schilder

Francesco Serventi

Samira Tasso

Silvia Zanazzi

## L'ESSENZIALE

Esiste una gerarchia superiore: perché le persone possano essere felici i sistemi naturali devono essere in prospero equilibrio e la società deve essere fondata sul rispetto e sulla fiducia.

Le persone sono la cosa più importante, senza mai scordare che sono parte di un sistema complesso: gli umani hanno bisogno della Natura, ma la Natura non ha bisogno degli umani.

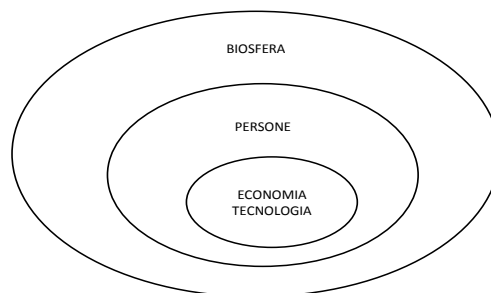
I sistemi naturali stanno accelerando verso un collasso causato dalle nostre stesse attività. Allo stesso tempo, la società di oggi è probabilmente la migliore di tutti i tempi ma abbiamo enormi margini di miglioramento.

Entro una generazione dobbiamo trasformare i paradigmi di produzione e consumo e la specie umana deve imparare a diventare rigeneratrice, come lo sono gli altri milioni di specie sulla terra che hanno superato il vaglio dell'evoluzione. Entro 5 anni decideremo l'esito di questa partita e abbiamo davanti esattamente il tempo che ci serve, a condizione che tutti dedichiamo senza alcuna esitazione le nostre migliori capacità, le nostre menti e i nostri cuori per affrontare questa sfida, a partire da ora.

La necessità di contribuire agli equilibri della biosfera e sociali è ovvia e definisce il significato del business: deve essere uno strumento di rigenerazione. L'economia è una tecnologia e, al pari di tutte le invenzioni, deve essere messa al servizio del Bene Comune. Tuttavia il progresso tecnologico accelera con velocità esponenziale e, per quanto ci impegniamo, la nostra mente non riesce a comprendere fino in fondo l'impatto dirompente di questa dinamica.

In uno scenario di cambiamento esponenziale, dirompente, Nativa gioca un ruolo di motore, senza compromessi, nell'Innovazione verso un futuro prospero. Tutte le attività che scegliamo di svolgere partono dall'assunto che sull'Astronave Terra ogni cosa è interconnessa e interdipendente. Pensando come astronauti esploriamo, immaginiamo un futuro desiderabile, pieno di bellezza, lo progettiamo e ci rimbocchiamo le maniche per crearlo.

## E' VISIBILE AGLI OCCHI



Download: [www.natalab.com](http://www.natalab.com)